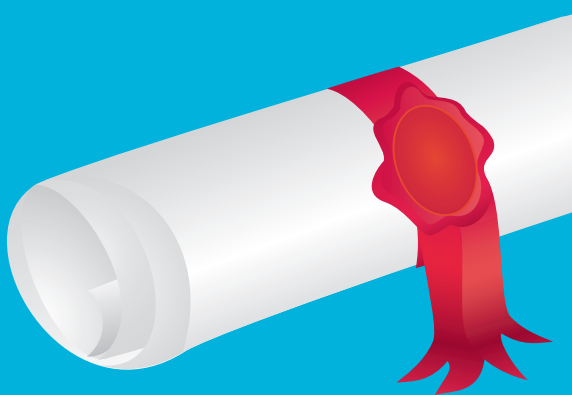


# Ernährungspreise der Nestlé Schweiz

## Ausschreibung 2012



Eingabefrist:

**16. April 2012** (Poststempel)

Preisverleihung:

anlässlich der Jahrestagung  
der Schweizerischen  
Gesellschaft für Ernährung  
(SGE) .

Die Preise werden jährlich  
von einer unabhängigen Jury  
vergeben.

Thematisch sollen sich  
die Arbeiten im Gebiet  
der angewandten  
Ernährungsforschung bewegen  
und von Bedeutung für die  
Bevölkerung sein.

Das Reglement kann zusammen  
mit dem Bewerbungsformular  
bei nebenstehender Adresse  
angefordert oder auf  
[www.nestle.ch](http://www.nestle.ch) herunter  
geladen werden.

### **Wissenschafts-Preis:**

**CHF 15'000.-**

für eine Arbeit in der Ernährungsforschung an  
einer Hochschule, Klinik, oder anderen Institution.  
Die Arbeit darf maximal 2 Jahre alt sein.

### **Ernährungslehre & Kommunikations-Preis:**

**CHF 7'500.-**

für eine Arbeit in der Ernährungs-Kommunikation  
(Ernährungsberatung, Ernährungserziehung,  
Weiterbildung, Wissensvermittlung,  
Qualitätssicherung, etc.).

Die Arbeit darf maximal 2 Jahre alt sein.

### **Preis Junger Forscher/-innen:**

**CHF 7'500.-**

für eine Arbeit in der Ernährungsforschung  
(Bachelor- oder Master-Thesis).

Die Arbeit darf maximal 1 Jahr alt sein.

Nestlé Suisse S.A.  
Service Nutrition  
Postfach 352  
1800 Vevey

Tel. 021 924 53 63  
Fax 021 924 51 13  
[service.nutrition@ch.nestle.com](mailto:service.nutrition@ch.nestle.com)  
[www.nestle.ch](http://www.nestle.ch)

 **Nestlé**  
Good Food, Good Life